

## edifici judicial del Vendrell

El Vendrell  
Baix Penedès

**situació**  
carrers Clementina Arderiu,  
Francesc de Riera i Eliana  
de Sicília en la urbanització  
dels Bulevards

**promotor**  
Generalitat de Catalunya  
Departament d'Interior

**arquitectura**  
Laviña-de la Villa  
Arquitectura, SLP

**superfície** 11.500 m<sup>2</sup>

**PEM instal·lacions**  
2.565.692,86 €

**data projecte** 2007

**data obra** 2009

**instal·lacions**

- xarxa d'aigua freda i aigua calenta sanitària
- electricitat i enllumenat
- gas
- climatització i ventilació
- audiovisuals i dades, i control centralitzat
- protecció contra incendis
- protecció i seguretat

**llicència ambiental****direcció d'obra**

## edifici judicial del Vendrell

El Vendrell  
Baix Penedès**CRITERIS****Criteris generals**

- Control de pressió de la xarxa general de fontaneria
- Utilització de cisternes per a inodors de doble descàrrega.
- Control lumínic de la lluminària integral amb heliòmetre i reactàncies digitals. Sistema DALI combinat amb control de presència.
- Extinció de magatzems documentals i sales tècniques amb FM200.
- Control de clima amb bomba de calor amb sistema de 2 tubs.
- Aire primari de renovació amb climatitzadors amb recuperació entàlpica i free-cooling.
- Gestió integral de les instal·lacions amb els corresponent protocol de comunicació.

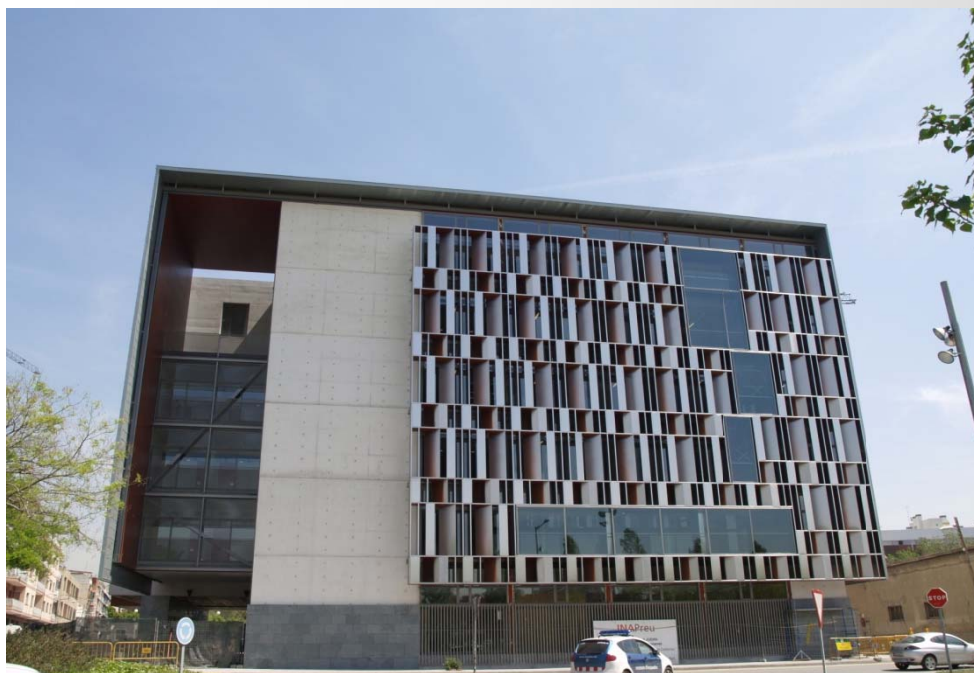
**Criteris d'estalvi energètic**

- Control lumínic per mig del sistema DALI i sensors de presència
  - Utilització aixeteria temporitzada.
  - Utilització de free-cooling i recuperadors d'energia al sistema de climatització.
- Selecció materials dels aïllaments tèrmics utilitzats a l'edifici.



## edifici judicial de Santa Coloma de Gramenet

Santa Coloma de  
Gramenet  
Barcelonès

**situació**

Entre els carrers C/ de  
Santa Rosa, C/ de Lluís  
Companys i Passeig  
Salzadera

**promotor**

Generalitat de Catalunya  
Departament de Justícia i  
Interior

**arquitectura**

Joan Tarrús Galter

**superfície** 6.912,95 m<sup>2</sup>

**PEM instal·lacions**

1.463.499,46 €

- xarxa d'aigua freda i aigua calenta sanitària
- electricitat i enllumenat
- climatització i ventilació
- audiovisuals i dades, i control centralitzat
- protecció contra incendis
- protecció i seguretat

**2004**

projecte instal·lacions  
llicència ambiental

**2006**

modificacions

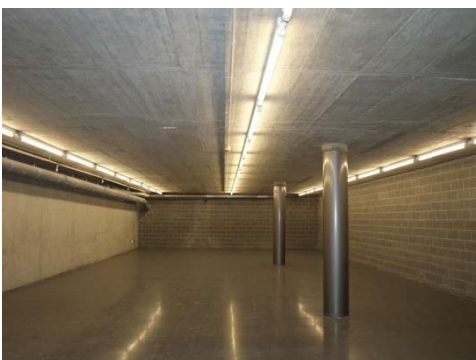
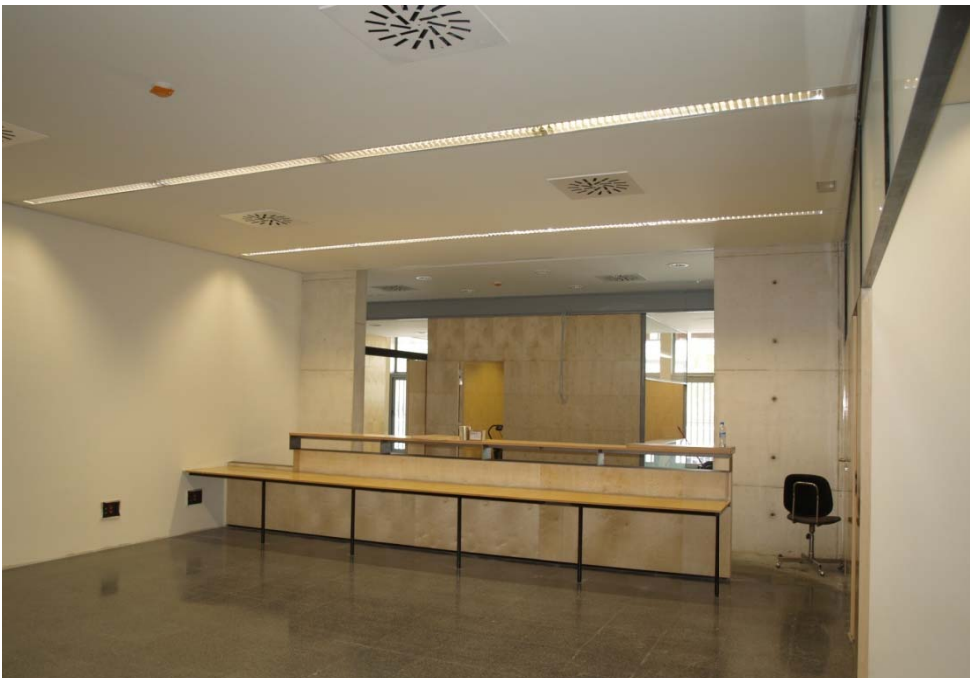
**2008**

direcció d'obra



**edifici judicial de Santa Coloma de Gramenet**

Santa Coloma de Gramenet  
Barcelonès



## edifici judicial de Cerdanyola del Vallès

Cerdanyola del  
Vallès  
Vallès Occidental**situació**

Entre el Passeig d'Horta i el carrer del Roure

**promotor**Generalitat de Catalunya  
Departament de Justícia i Interior**arquitectura**

Jordi Bosch i Genover

**superfície** 8.287,70 m<sup>2</sup>**PEM instal·lacions**

1.529.484,43 €

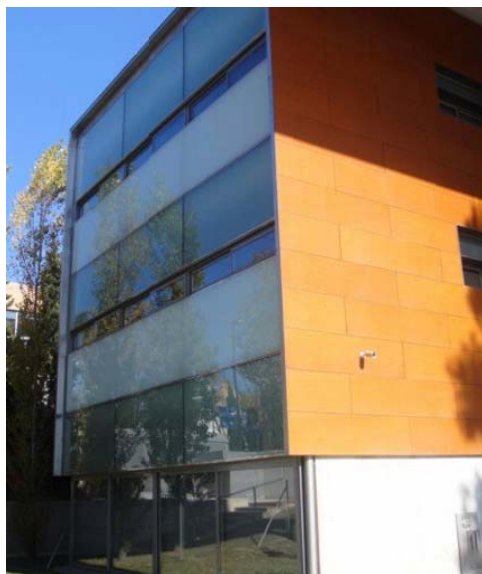
- xarxa d'aigua freda i aigua calenta sanitària
- electricitat i enllumenat
- climatització i ventilació
- audiovisuals i dades, i control centralitzat
- protecció contra incendis
- protecció i seguretat

**2003**projecte instal·lacions  
llicència ambiental**2006**

modificacions

**2007**

direcció d'obra



**edifici judicial de Cerdanyola del Vallès**

Cerdanyola del Vallès  
Vallès Occidental



**edifici judicial de Sant Boi de Llobregat**Sant Boi de  
Llobregat  
Baix Llobregat**situació**

Entre el carrer Dr. Antoni Pujadas i el carrer Carles Martí i Vila

**promotor**Generalitat de Catalunya  
Departament de Justícia i Interior**arquitectura**

BAAS arquitectura

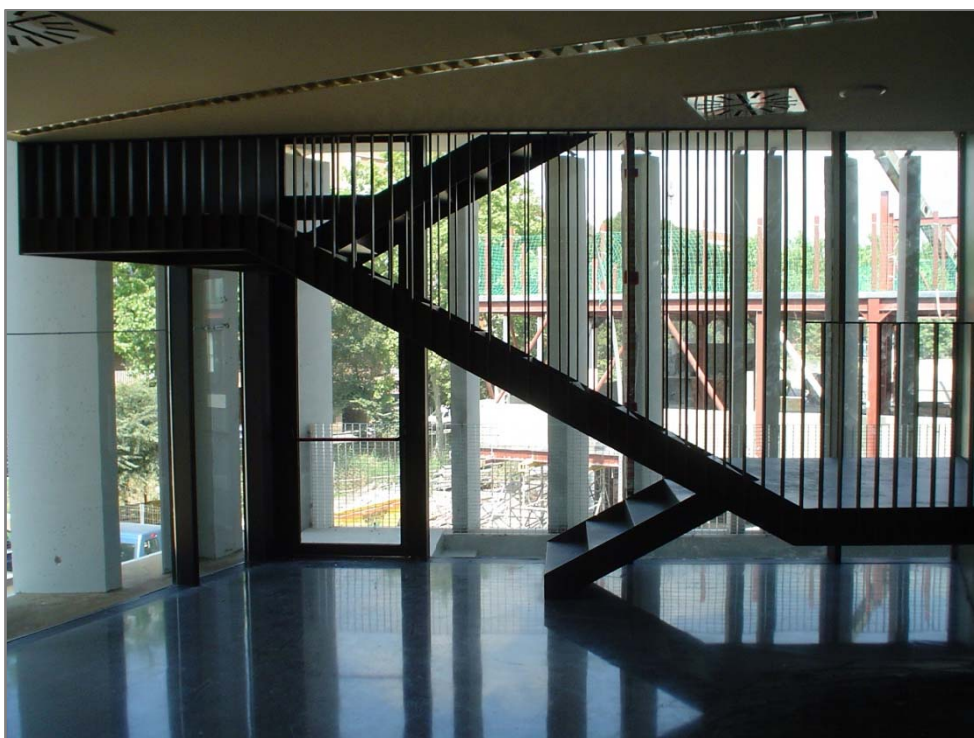
**superfície** 11.500 m<sup>2</sup>**PEM instal·lacions**

1.071.800,68 €

- xarxa d'aigua freda i aigua calenta sanitària
- electricitat i enllumenat
- climatització i ventilació
- audiovisuals i dades, i control centralitzat
- protecció contra incendis
- protecció i seguretat

**2007**projecte instal·lacions  
llicència ambiental**2009**

direcció d'obra



edifici judicial de Sant Boi de Llobregat

Sant Boi de Llobregat  
Baix Llobregat

